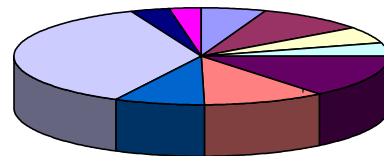


IPMJ - INSTITUTO DE PREVIDÊNCIA DO MUNICÍPIO DE JACAREÍ
Relatório Gerencial -Fevereiro/2008 - FUNDO CAPITALIZADO

1) Disponível em 29/02/2008 consolidado		
Descrição	Valor	%
a) C. Corrente	963.135,39	1,41%
b) Fundos	67.183.693,63	98,59%
Total	68.146.829,02	100,00%

2) Disponível em 29/02/2008 por Banco			CDI - Acumul.2008	→ 1,7106
Descrição	Valor	%	Rentab. %CDI(mês)	Rentab. %CDI(2008)
a)Sul América	3.800.447,17	5,7%	105,74%	104,78%
b) HSBC	6.293.494,37	9,4%	100,61%	100,49%
c) Bank Boston	3.735.133,62	5,6%	99,38%	100,10%
d) ABN - Anro Bank	2.989.740,90	4,5%	99,77%	100,09%
e) Itaú	9.522.828,99	14,2%	101,13%	101,71%
f) B. do Brasil	7.112.688,69	10,6%	101,60%	101,56%
g) Banespa	5.129.739,18	7,6%	102,65%	99,35%
h) CEF	24.435.827,64	36,4%	109,74%	105,82%
i) IBrX Select Inst. IB	2.383.518,00	3,5%	541,85%	22,45%
j) IBrX Santander	1.779.731,69	2,6%	496,06%	19,51%
j) Nossa Caixa	543,38	0,0%		
Total	67.183.693,63	98,6%		

FUNDOS DE INVESTIMENTOS CAPITALIZADOS

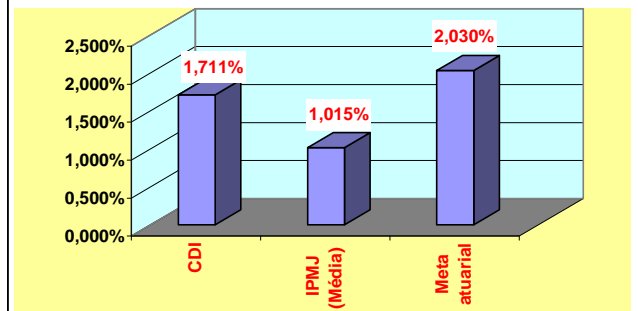


- a) Sul América
- b) HSBC
- c) Bank Boston
- d) ABN - Anro Bank
- e) Itaú
- f) B. do Brasil
- g) Banespa
- h) CEF
- i) IBrX Select Inst. IB
- j) IBrX Santander
- j) Nossa Caixa

3) Rentabilidade do mês		Acumulado %	
Descrição	Mês	Mês	2008
CDI		0,8000%	1,711%
IPMJ (Média)		1,0128%	1,015%
Meta atuarial		0,9691%	2,030%
Taxa de administração limite 2007		1,30%	

4) Taxa de Administração		Mês	Ano
Limite Taxa Adm. ano 2008 (1,3%)		R\$ 114.728,52	R\$ 1.376.742,19
Total Taxa Adm. para 2008			R\$ 1.376.742,19
Empenhado em fevereiro 2008		R\$ 87.134,66	R\$ 347.612,46
SALDO PARA 2008			R\$ 1.029.129,73

Aplicações 2008



5) Execução orçamentária		R\$	
Descrição	Mês	Ano	
a) Receitas			
. Contribuição	441.155,82	1.498.115,54	
. Repasse Patronal	606.380,05	1.656.346,69	
. Comprev	25.423,24	146.787,34	
subtotal	1.072.959,11	3.301.249,57	
. Financeiras	857.118,66	989.503,39	
. Outras Receitas	761,82	1.457,53	
. Total	1.930.839,59	4.292.210,49	
b) Despesas empenhadas			
. Administrativas	87.134,66	347.612,46	
. Previdenciárias	23.885,14	45.053,69	
. Auxílio Doença	0,00	116.415,83	
. Total	111.019,80	509.081,98	
c) Superávit Financeiro	1.819.819,79	3.783.128,51	
d) % Despesas x Receitas			
. Inativos/Pensionistas x Contribuição	2,2%	1,4%	
. Auxílio Doença x Contribuição	0,0%	3,5%	
. Total x Total Receitas	5,7%	11,9%	

Comentários:

	Mês	Ano 2008
A) Rec. Contribuição		
	1.072.959,11	3.301.249,57
B) Desp.Empenhadas		
1) Administrativas:		
. Salários/ Encargos	57.784,14	113.334,58
. Equipamentos	739,00	739,00
. Despesas Gerais	28.611,52	233.538,88
.Total (1)	87.134,66	347.612,46
2) Previdenciárias		
. Inativos/Pensionistas	23.885,14	45.053,69
. Auxílio Doença	0,00	116.415,83
. Total (2)	23.885,14	161.469,52
Total (1 + 2)	111.019,80	509.081,98