

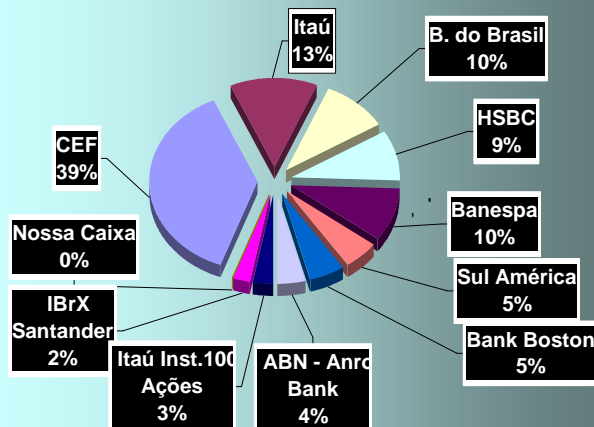
IPMJ - INSTITUTO DE PREVIDÊNCIA DO MUNICÍPIO DE JACAREÍ

Relatório Gerencial -JUNHO/2008 - FUNDO CAPITALIZADO

1) Disponível em 30/06/2008		
Descrição	Valor	%
a) C.Corrente	26.794,12	0,04%
b) Fundos	74.862.839,46	99,96%
Total	74.889.633,58	100,00%

2) Disponível em 30/06/2008 por Banco			
		CDI - Acumul.2008	→ 5,346%
Descrição	Valor	Rentab. %CDI(mês)	Rentab. %CDI (2008)
CEF	28.182.553,62	95,69%	98,19%
Itaú	9.863.356,75	99,96%	100,61%
B. do Brasil	7.488.870,39	98,11%	99,18%
HSBC	6.866.485,02	100,44%	99,02%
Santander	7.177.283,71	88,39%	87,72%
Sul América	4.074.659,44	98,21%	99,94%
Bank Boston	3.858.936,04	100,98%	95,01%
ABN - Anro Bank	3.090.688,35	100,69%	96,14%
Itaú Inst.100 Ações	2.450.697,50	-1087,86%	136,59%
IBrX Santander	1.809.141,08	-1085,42%	-10,21%
Nossa Caixa	167,56		
Total	74.862.839,46		

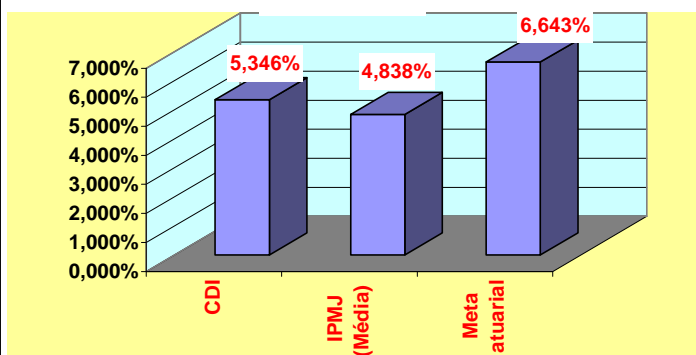
FUNDOS DE INVESTIMENTOS FINANCEIROS



3) Rentabilidade do mês		Acumulado %
Descrição	Mês	2008
CDI	0,9406%	5,346%
IPMJ (Média)	0,1529%	4,838%
Meta atuarial	0,7380%	6,643%
Taxa de administração limite 2007	1,30%	

4) Taxa de Administração		Mês	Ano
Limite Taxa Adm. ano 2008 (1,3%)	R\$ 114.728,52		R\$ 1.376.742,18
Total Taxa Adm. para 2008			R\$ 1.376.742,18
Empenhado em Junho 2008	R\$ 167.721,38		R\$ 765.278,40
SALDO PARA 2008			R\$ 611.463,78

Aplicações 2008



5) Execução orçamentária			R\$	
Descrição	Mês	Ano		
a) Receitas				
. Contribuição	547.296,84	3.581.058,01		
. Repasse Patronal	555.631,21	3.927.801,79		
subtotal	1.102.928,05	7.508.859,80		
. Financeiras	118.291,43	3.231.582,53		
. Outras Receitas	583,79	4.198,21		
. Total	1.221.803,27	10.744.640,54		
b) Despesas empenhadas				
. Administrativas	167.721,38	765.278,40		
. Previdenciárias	128.622,52	455.885,88		
. Auxílio Doença	99.732,72	642.111,20		
. Total	396.076,62	1.863.275,48		
c) Superávit Financeiro	825.726,65	8.881.365,06		
d) % Despesas x Receitas				
. Inativos/Pensionistas x Contribuição	11,7%	6,1%		
. Auxílio Doença x Contribuição	9,0%	8,6%		
. Total x Total Receitas	32,4%	17,3%		

Comentários:	Mês	Ano 2008
A) Rec. Contribuição		
	1.102.928,05	7.508.859,80
B) Desp.Empenhadas		
1) Administrativas:		
. Salários/ Encargos	55.012,45	341.330,46
. Equipamentos	23.306,85	27.499,38
. Despesas Gerais	89.402,08	396.448,56
. Total (1)	167.721,38	765.278,40
2) Previdenciárias		
. Inativos/Pensionistas	128.622,52	455.885,88
. Auxílio Doença	99.732,72	642.111,20
. Total (2)	228.355,24	1.097.997,08
Total (1 + 2)	396.076,62	1.863.275,48