

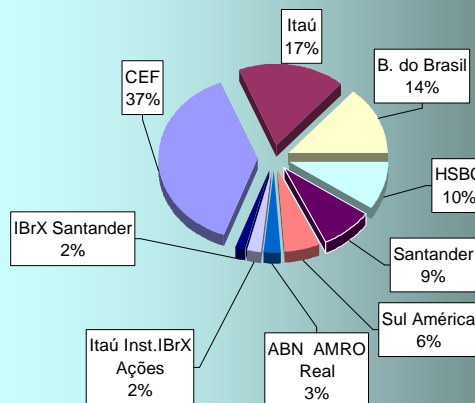
**IPMJ - INSTITUTO DE PREVIDÊNCIA DO MUNICÍPIO DE JACAREÍ**

**Relatório Gerencial - Abril/2009**

1) Disponível em 30/04/2009		
Descrição	Valor	%
a) C. Corrente	108.281,63	0,09%
b) Fundos	118.510.076,33	99,91%
<b>Total</b>	<b>118.618.357,96</b>	<b>100,00%</b>

2) Disponível em 30/04/2009 por Banco			
		CDI - Acumul.2009	→ 3,749%
Descrição	Valor	Rentab. %CDI(mês)	Rentab. %CDI (2009)
CEF	45.279.778,46	98,10%	104,76%
Itaú	20.790.676,54	99,43%	99,54%
B. do Brasil	16.235.583,02	96,92%	97,87%
HSBC	11.260.914,36	102,94%	101,41%
Santander	10.269.062,52	98,73%	102,79%
Sul América	6.777.182,77	95,48%	101,44%
ABN AMRO Real	3.359.621,56	65,79%	87,86%
Itaú Inst.IBRX Ações	2.598.477,01	1479,87%	620,45%
IBrX Santander	1.938.780,09	1412,14%	634,41%
<b>Total</b>	<b>118.510.076,33</b>		

**FUNDOS DE INVESTIMENTOS FINANCEIROS**

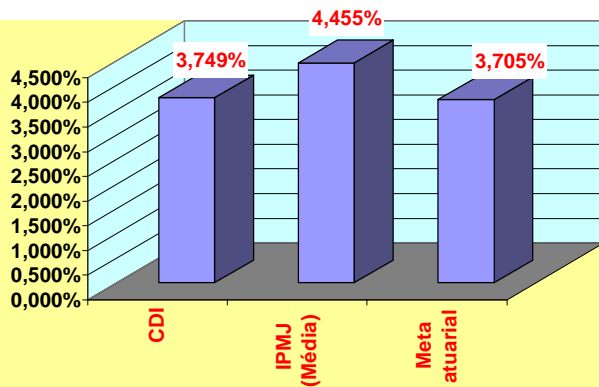


3) Rentabilidade do mês		
Descrição	Mês	Acumulado %
<b>CDI</b>	<b>0,8359%</b>	<b>3,749%</b>
<b>IPMJ (Média)</b>	<b>0,8063%</b>	<b>4,455%</b>
<b>Meta atuarial</b>	<b>1,039%</b>	<b>3,705%</b>
<b>Taxa de administração limite 2009</b>	<b>1,30%</b>	

4) Taxa de Administração		
Descrição	Mês	Ano
<b>Limite Taxa Adm. ano 2009 (1,3%)</b>	<b>R\$ 119.161,60</b>	<b>1.429.939,18</b>
Saldo não utilizado no exercício anterior		75.881,97
<b>Total Taxa Adm. para 2009</b>		<b>1.505.821,15</b>
<b>Empenhado em Abril 2009</b>	<b>R\$ 128.336,44</b>	<b>R\$ 536.700,42</b>
<b>SALDO PARA 2009</b>		<b>R\$ 969.120,73</b>

**Aplicações 2009**



5) Execução orçamentária		
Descrição	Mês	Ano
<b>a) Receitas</b>		
. Contribuição	697.098,81	3.418.290,92
. Repasse Patronal	712.115,02	3.453.049,07
. COMPREV	152.601,26	553.811,40
<b>subtotal</b>	<b>1.561.815,09</b>	<b>7.425.151,39</b>
. Financeiras	1.404.221,53	5.017.425,06
. Outras Receitas + Div.Ativa	37.665,52	40.844,51
<b>. Total</b>	<b>3.003.702,14</b>	<b>12.483.420,96</b>
<b>b) Despesas empenhadas</b>		
. Administrativas	128.336,44	536.700,42
. Previdenciárias	1.160.096,95	4.582.893,65
. Contrib. Patronal IPMJ	12.859,62	12.859,62
. Auxílio Doença	95.033,64	407.243,82
<b>. Total</b>	<b>1.396.326,65</b>	<b>5.539.697,51</b>
<b>c) Superávit Financeiro</b>	<b>1.607.375,49</b>	<b>6.943.723,45</b>
<b>d) % Despesas x Receitas</b>		
. Inativos/Pensionistas x Contribuição	74,28%	61,72%
. Auxílio Doença x Contribuição	6,08%	5,48%
. Total x Total Receitas	46,49%	44,38%

Comentários:	Mês	Ano 2009
<b>A) Rec. Contribuição</b>	<b>1.561.815,09</b>	<b>7.425.151,39</b>
<b>B) Desp.Empenhadas</b>		
<b>1) Administrativas:</b>		
. Salários/ Encargos	70.262,32	218.306,61
. Equipamentos	3.003,00	4.093,00
. Despesas Gerais	55.071,12	314.300,81
<b>. Total (1)</b>	<b>128.336,44</b>	<b>536.700,42</b>
<b>2) Previdenciárias</b>		
. Inativos/Pensionistas	1.160.096,95	4.582.893,65
. Auxílio Doença	95.033,64	407.243,82
<b>. Total (2)</b>	<b>1.255.130,59</b>	<b>4.990.137,47</b>
<b>3) Outras</b>		
. Contrib. Patronal IPMJ	12.859,62	12.859,62
<b>. Total (3)</b>	<b>12.859,62</b>	<b>12.859,62</b>
<b>Total (1 + 2)</b>	<b>1.396.326,65</b>	<b>5.539.697,51</b>