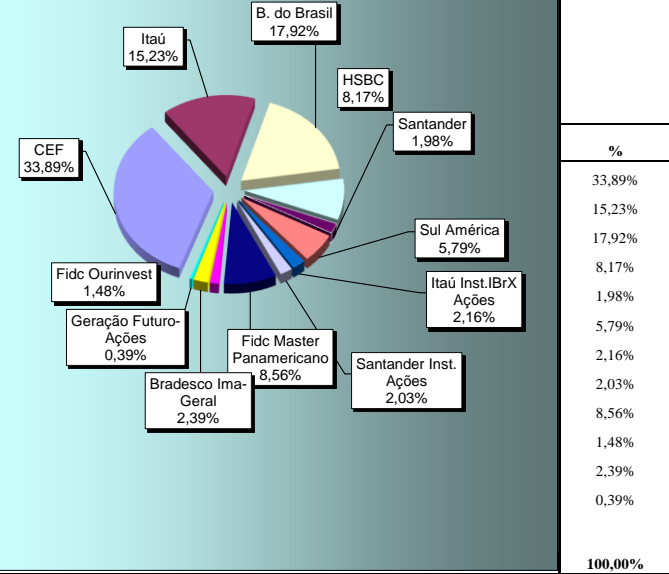


**IPMJ - INSTITUTO DE PREVIDÊNCIA DO MUNICÍPIO DE JACAREÍ**  
**Relatório Gerencial - Abril - 2011**

**1) Disponível em 29/04/2011**

Descrição	Valor	%
a) C. Corrente	880.934,57	0,5229%
b) Fundos	167.600.113,97	99,4771%
<b>Total</b>	<b>168.481.048,54</b>	<b>100,00%</b>

**FUNDOS DE INVESTIMENTOS FINANCEIROS**



**2) Disponível em 29/04/2011 por Banco**

Descrição	Valor	CDI - Acumul. 2011 → 3,5057%	
		Rentab. %CDI(mês)	Rentab. %CDI (2011)
CEF	56.805.468,89	109,25%	102,76%
Itaú	25.528.145,15	92,73%	75,13%
B. do Brasil	30.041.092,40	61,23%	67,57%
HSBC	13.684.799,70	91,68%	95,65%
Santander	3.318.672,65	94,59%	98,02%
Sul América	9.710.994,59	80,70%	93,98%
Itaú Inst. IBrX Ações	3.624.206,64	-421,75%	-126,76%
Santander Inst. Ações	3.405.353,97	-364,97%	-131,47%
Fidc Master Panamericano	14.352.559,04	111,86%	112,08%
Fidc Ourinvest	2.473.195,17	114,95%	115,18%
Bradesco Ima-Geral	4.005.625,77	101,72%	92,32%
Geração Futuro-Ações	650.000,00		
<b>TOTAL</b>	<b>167.600.113,97</b>		

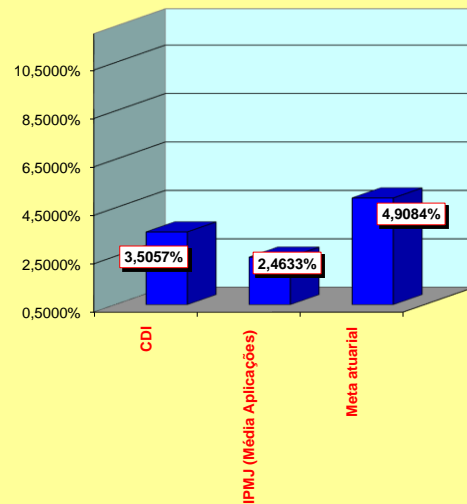
**3) Rentabilidade do mês**

Descrição	Mês	Acumulado %
<b>CDI</b>	<b>0,8389%</b>	<b>3,5057%</b>
<b>IPMJ (Média Aplicações)</b>	<b>0,4798%</b>	<b>2,4633%</b>
<b>Meta atuarial</b>	<b>1,2103%</b>	<b>4,9084%</b>
<b>Taxa de administração limite 2011</b>	<b>1,30%</b>	

**4) Taxa de Administração**

	Mês	Ano
Limite Taxa Adm. ano 2011 (1,3%)	R\$ 127.792,34	R\$ 1.533.508,10
Saldo não utilizado no exercício anterior	R\$ 4.294,89	R\$ 51.538,67
<b>Total Taxa Adm. para 2011</b>	<b>R\$ 132.087,23</b>	<b>R\$ 1.585.046,77</b>
Empenhado em Abril 2011	R\$ 118.718,01	R\$ 637.060,44
<b>SALDO PARA 2011</b>		<b>R\$ 947.986,33</b>

**Aplicações 2011**



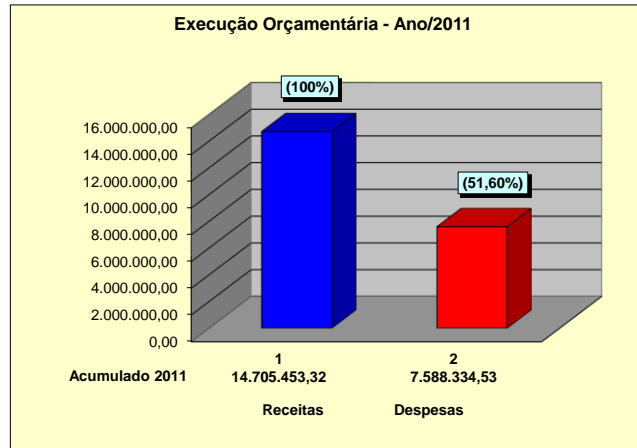
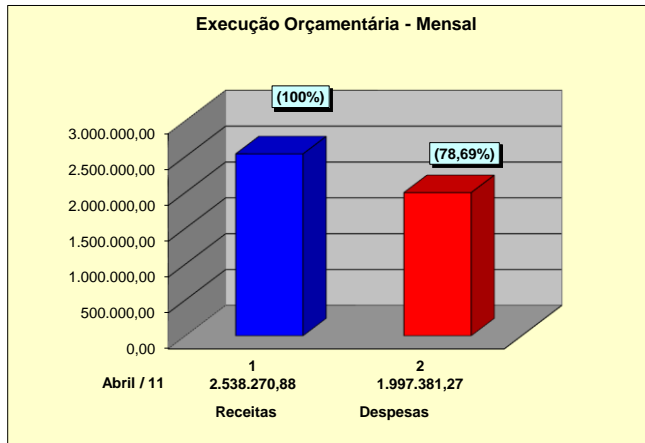
**IPMJ - INSTITUTO DE PREVIDÊNCIA DO MUNICÍPIO DE JACAREÍ**

**Relatório Gerencial - Abril / 2011**

5) Execução orçamentária		R\$	
Descrição	Mês	Ano	
<b>a) Receitas</b>			
. Contribuição	786.074,88	3.719.399,74	
. Repasse Patronal	537.419,30	3.740.524,06	
. Repasse Alíquota Suplementar	33.567,89	1.173.350,47	
. COMPREV	0,00	526.669,71	
<b>SUBTOTAL</b>	<b>1.357.062,07</b>	<b>9.159.943,98</b>	
. Aplicações Financeiras	803.882,92	4.036.013,87	
. Outras Receitas + Rec.Capital	28.704,13	114.404,84	
. Parcelamento Dívidas - PMJ	348.621,76	1.395.090,63	
<b>. TOTAL</b>	<b>2.538.270,88</b>	<b>14.705.453,32</b>	
<b>b) Despesas empenhadas</b>			
. Administrativas	118.718,01	637.060,44	
. Previdenciárias	1.689.456,67	6.291.269,04	
. Auxílio Doença	189.206,59	660.005,05	
<b>. TOTAL</b>	<b>1.997.381,27</b>	<b>7.588.334,53</b>	
<b>c) Superávit Financeiro</b>			
	<b>540.889,61</b>	<b>7.117.118,79</b>	
<b>d) % Despesas x Receitas</b>			
. Inativos/Pensionistas x Contribuição	124,49%	68,68%	
. Auxílio Doença x Contribuição	13,94%	7,21%	
. Total x Total Receitas	78,69%	51,60%	

Comentários:	Mês	Ano 2011
<b>A) Rec. Contribuição</b>		
	<b>1.357.062,07</b>	<b>9.159.943,98</b>
<b>B) Desp.Empenhadas</b>		
<b>1) Administrativas:</b>	<b>Mês</b>	<b>Ano 2011</b>
. Salários/ Encargos	89.372,46	325.380,49
. Equipamentos	295,00	15.286,70
. Despesas Gerais	29.050,55	296.393,25
<b>Total (1)</b>	<b>118.718,01</b>	<b>637.060,44</b>
<b>2) Previdenciárias</b>		
. Inativos/Pensionistas	1.689.456,67	6.291.269,04
. Auxílio Doença	189.206,59	660.005,05
<b>Total (2)</b>	<b>1.878.663,26</b>	<b>6.951.274,09</b>
<b>Total (1 + 2)</b>	<b>1.997.381,27</b>	<b>7.588.334,53</b>

**COMPARATIVO RECEITA X DESPESA**



**PROPORÇÃO DAS DESPESAS**

