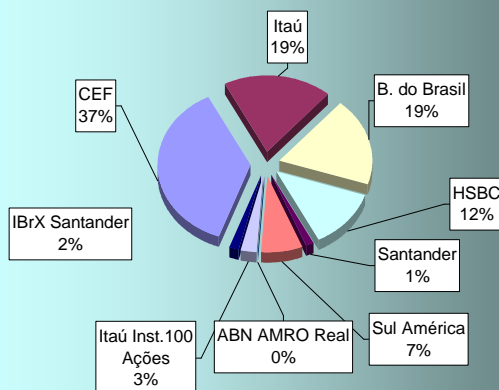


IPMJ - INSTITUTO DE PREVIDÊNCIA DO MUNICÍPIO DE JACAREÍ

Relatório Gerencial - Dezembro/2008 - FUNDO FINANCEIRO

1) Disponível em 31/12/2008		
Descrição	Valor	%
a) C. Corrente	668,46	0,00%
b) Fundos	28.643.200,19	100,00%
Total	28.643.868,65	100,00%

FUNDOS DE INVESTIMENTOS FINANCEIROS

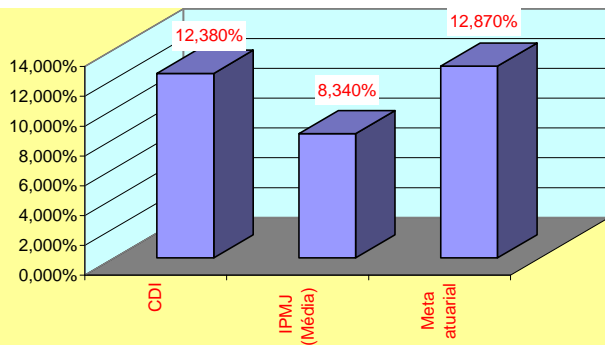


2) Disponível em 31/12/2008 por Banco			
Descrição	Valor	CDI - Acumul.2008	→ 12,380%
		Rentab. %CDI(mês)	Rentab. %CDI (2008)
CEF	10.603.513,95	127,14%	98,77%
Itaú	5.414.178,20	100,00%	99,19%
B. do Brasil	5.342.122,98	99,60%	97,08%
HSBC	3.556.180,82	76,57%	95,23%
Santander	378.979,94	94,29%	86,59%
Sul América	2.107.755,28	107,20%	97,17%
ABN AMRO Real	0,00	-	-
Itaú Inst.100 Ações	723.814,31	179,27%	-141,82%
IBRX Santander	516.654,71	295,95%	-128,62%
Total	28.643.200,19		

3) Rentabilidade do mês		
Descrição	Mês	Acumulado %
CDI	1,1100%	12,380%
IPMJ (Média)	1,2400%	8,340%
Meta atuarial	0,7782%	12,870%
Taxa de administração limite 2007	1,30%	

4) Taxa de Administração		
Descrição	Mês	Ano
Limite Taxa Adm. ano 2008 (1,3%)	R\$ 114.728,52	R\$ 1.376.742,18
Total Taxa Adm. para 2008		R\$ 1.376.742,18
Empenhado em Dezembro 2008	R\$ 117.603,90	R\$ 1.300.860,22
SALDO PARA 2008		R\$ 75.881,96

Aplicações 2008



5) Execução orçamentária		
Descrição	Mês	Ano
a) Receitas		
. Contribuição	236.705,40	1.869.155,72
. Repasse Patronal	231.804,10	1.934.766,77
. Comprev	262.298,36	1.968.492,80
subtotal	730.807,86	5.772.415,29
. Financeiras	353.554,56	2.458.792,63
. Outras Receitas	0,00	3.200,00
. Total	1.084.362,42	8.234.407,92
b) Despesas empenhadas		
. Administrativas	0,00	0,00
. Previdenciárias	1.536.886,26	13.437.113,88
. Auxílio Doença	63.397,96	458.282,96
. Total	1.600.284,22	13.895.396,84
c) Superávit Financeiro	(515.921,80)	(5.660.988,92)
d) % Despesas x Receitas		
. Inativos/Pensionistas x Contribuição	-210,30%	-232,78%
. Auxílio Doença x Contribuição	8,68%	7,94%
. Total x Total Receitas	-147,58%	-168,75%

Comentários:

A) Rec. Contribuição

Mês	Ano 2008
730.807,86	5.772.415,29

B) Desp.Empenhadas

1) Administrativas:

Mês	Ano 2008
. Salários/ Encargos	0,00
. Equipamentos	0,00
. Despesas Gerais	0,00
.Total (1)	0,00

2) Previdenciárias

Mês	Ano 2008
. Inativos/Pensionistas	1.536.886,26
. Auxílio Doença	63.397,96
. Total (2)	1.600.284,22

Total (1 + 2)

Mês	Ano 2008
1.600.284,22	13.895.396,84